



**АДМИНИСТРАЦИЯ
ОКТЯБРЬСКОГО МУНИЦИПАЛЬНОГО РАЙОНА
ЧЕЛЯБИНСКОЙ ОБЛАСТИ
ПОСТАНОВЛЕНИЕ**

от 29.12.2018 № 1015

О внесении изменений в постановление администрации Октябрьского муниципального района от 12.07.2016 г. № 264

Во исполнение Федерального закона от 16.10.2003 г. № 131-ФЗ «Об общих принципах организации местного самоуправления в Российской Федерации», Федерального закона от 27.07.2010 г. № 210-ФЗ «Об общих принципах предоставления государственных и муниципальных услуг», Федерального закона от 29.12.2012 г. № 273-ФЗ «Об образовании в Российской Федерации», постановления Губернатора Челябинской области от 04.10.2018 г. № 214 «О внесении изменения в постановление Губернатора Челябинской области от 23.01.2007 г. № 19»,

ПОСТАНОВЛЯЕТ:

1. Внести в Административный регламент по предоставлению муниципальной услуги «Назначение и выплата компенсации части родительской платы за присмотр и уход за детьми в образовательных организациях, реализующих образовательную программу дошкольного образования», утвержденный постановлением администрации Октябрьского муниципального района от 12.07.2016 г. № 264, следующие изменения:

1.1. пп. «а» п.1.4 изложить в следующей редакции:

«а) выплаты компенсации части родительской платы - централизованная бухгалтерия Управления образования администрации Октябрьского муниципального района (далее по тексту - ЦБ);»;

1.2. п. 1.6. изложить в следующей редакции:

«1.6. Муниципальная услуга предоставляется специалистом Управления образования, телефон: 8(35158)51081, специалистами образовательных организаций (справочные телефоны указаны в приложении 1 к настоящему Административному регламенту).»;

1.3. пп. «б» п. 2.2. изложить в следующей редакции:

«б) начисления и выплаты компенсации части родительской платы - централизованная бухгалтерия Управления образования администрации Октябрьского муниципального района.»;

1.4. п.2.6.1. дополнить пп. «е» следующего содержания:

е) копии страховых свидетельств обязательного пенсионного страхования получателя компенсации и ребенка, на которого предоставляется компенсация.»;

1.5. п. 2.6.16. изложить в следующей редакции:

«2.6.16. Основанием для начала административного действия является поступление приказа руководителя образовательной организации с приложением (Приложение №5):

- являющимся получателем средств районного бюджета - Централизованную бухгалтерию Управления образования администрации Октябрьского муниципального района.»;

1.6. п. 2.6.17. изложить в следующей редакции:

«2.6.17. ЦБ в соответствии с приказом руководителя образовательной организации осуществляет начисление компенсации заявителю, внесшему своевременно (до 20 числа следующего за отчетным периодом) родительскую плату за присмотр и уход за детьми в образовательной организации, и перечисляет денежные средства на расчетный счет заявителя.»;

1.7. приложение 1 к Административному регламенту предоставления муниципальной услуги «Назначение и выплата компенсации части родительской платы за присмотр и уход за детьми в образовательных организациях, реализующих образовательную программу дошкольного образования» изложить в следующей редакции:

ПРИЛОЖЕНИЕ 1

к Административному регламенту предоставления муниципальной услуги «Назначение и выплата компенсации части родительской платы за присмотр и уход за детьми в образовательных организациях, реализующих образовательную программу дошкольного образования»

Список образовательных организаций, реализующих образовательную программу дошкольного образования

N п/п	Наименование учреждения	Юридический адрес/ телефон	Ф.И.О. заведующей (полностью)	Режим работы	Электронный адрес
1	2	3	4	6	7
1	Муниципальное дошкольное образовательное учреждение «Александровский детский сад»	457174 ул.Молодёжна-9 д. Александровка Октябрьский район Челябинская область 8(35158)44-8-13	Недень Татьяна Александровна	8.00-17.00	lealeksandrovskiy_ds@oct-obr.ru
2	Муниципальное дошкольное образовательное учреждение «Барсучанский детский сад»	457188 ул.Молодёжная-17 д. Барсучье Октябрьский район	Пфайфер Тамара Васильевна	8.00-17.00	barsuhanskiy_ds@oct-obr.ru

		Челябинская область 8(35158) 38-1-81			
3	Муниципальное дошкольное образовательное учреждение «Большеникольский детский сад»	457153 ул.Центральная-1 с. Большеникольское Октябрьский район Челябинская область 8(35158) 31-3-86	Ивашина Анна Викторовна	8.00-17.00	liski_ds@oct-obr.ru
4	Муниципальное дошкольное образовательное учреждение «Вагановский детский сад»	457154 ул.Колхозная -9 с. Ваганово Октябрьский район Челябинская область 8(35158) 37-1-37	Галуза Полина Владимировна	8.00-17.00	vaganovskiy_ds@oct-obr.ru
5	Муниципальное дошкольное образовательное учреждение «Боровской детский сад»	457152 ул.Советская-9-А с. Боровое Октябрьский район Челябинская область 8(35158) 29-3-47	Хвастунова Юлия Николаевна	8.00-17.00	borovskoiy_ds@oct-obr.ru
6	Муниципальное дошкольное образовательное учреждение «Журавлинский детский сад»	457188 ул.8 Марта ,5-2, д.Журавлиное Октябрьского района Челябинской области 89080634804	Живулько Маргарита Нигоматовна	8.00-17.00	zhuravlinskiy_ds@oct-obr.ru
7	Муниципальное дошкольное образовательное учреждение «Камышинский детский сад»	457188 ул.Пионерская-4 д.Камышное Октябрьский район Челябинская область 8(35158)44863	Попова Галина Ивановна	8.00-17.00	kamyishinskiy_ds@oct-obr.ru
8	Муниципальное дошкольное образовательное учреждение «Каракульский детский сад»	457174 ул.Восточная-19 с.Каракульское Октябрьский район Челябинская область 8(35158) 44157	Фролова Татьяна Павловна	7.30-16.30	karakulskiy_d@oct-obr.ru
9	Муниципальное дошкольное образовательное учреждение «Кочердыкский детский сад»	457156 ул.Новостроек-8 с.Кочердык Октябрьский район	Старцева Юлия Юрьевна	7.30-16.30	kocherdyikskiy_ds@oct-obr.ru

		Челябинская область 8(35158)33149			
10	Муниципальное дошкольное образовательное учреждение «Крутоярский детский сад»	457177 ул.Ленина – 35-А пос.Крутоярский Октябрьский район Челябинская область 8(35158)32512	Чурина Светлана Петровна	8.00- 17.00	krutoyarskiy_ds@oct-obr.ru
11	Муниципальное дошкольное образовательное учреждение «Лебединский детский сад»	457155 ул.Школьная-3-А д.Лебедки Октябрьский район Челябинская область 8(35158)35110	Пасынкова Екатерина Ивановна	8.00- 17.00	lebedinskiy_ds@oct-obr.ru
12	Муниципальное дошкольное образовательное учреждение «Лысковский детский сад»	457150 ул.Центральная-18, с.Лысково Октябрьского района Челябинской области 8(35158)34285	Дмитриева Светлана Викторовна	8.00- 17.00	lyiskovskiy_ds@oct-obr.ru
13	Муниципальное дошкольное образовательное учреждение «Маякский детский сад»	457182 ул.Восточная-15 с.Маячное Октябрьский район Челябинская область 8(35158)27318	Селезнёва Мария Александровна	7.30- 16.30	mayakskiy_ds@oct-obr.ru
14	Муниципальное дошкольное образовательное учреждение «Нововарламовский детский сад»	457181 ул.Мира-30 д.Нововарламово Октябрьский район Челябинская область 8(35158)36110	Тарасова Ирина Александровна	7.30- 16.30	n-varlamovskiy_ds@oct-obr.ru
15	Муниципальное дошкольное образовательное учреждение «Новомосковский детский сад»	457178 ул.Молодёжная-1 с.Новомосковское Октябрьский район Челябинская область 8(35158)36459	Евшина Анна Владимировна	7.30- 16.30	n-moskovskiy_ds@oct-obr.ru
16	Муниципальное дошкольное образовательное учреждение «Октябрьский детский сад №2»	457170 ул.Спартака-10 с.Октябрьское Октябрьский район Челябинская область 8(35158)53208	Букреева Мария Юрьевна	7.30- 16.30	okt_ds2@oct-obr.ru

7	Муниципальное дошкольное образовательное учреждение «Октябрьский детский сад №4»	457170 ул.Кирова-65 с.Октябрьское Октябрьский район Челябинская область 8(35158)51508	Алёшина Валентина Александровна	7.30- 16.30	okt_ds4@oct-obr.ru
18	Муниципальное дошкольное образовательное учреждение «Октябрьский детский сад №5»	457170.,ул.Механизаторов-2 с.Октябрьское Октябрьский район Челябинская область 8(35158)52144	Гракова Ирина Викторовна	7.30- 16.30	okt_ds5@oct-obr.ru
19	Муниципальное дошкольное образовательное учреждение комбинированного вида «Октябрьский детский сад №7»	457170 ул.Набережная-9 с.Октябрьское Октябрьский район Челябинская область 8(35158)52392	Басюк Ольга Николаевна	7.30- 16.30	okt_ds7@oct-obr.ru
20	Муниципальное дошкольное образовательное учреждение «Октябрьский детский сад №8 «Светлячок»	457170 ул.Ленина-42 с.Октябрьское Октябрьский район Челябинская область 8(35158)52692	Смолина Антонина Юрьевна	7.30- 16.30	okt_ds8@oct-obr.ru
21	Муниципальное дошкольное образовательное учреждение «Петровский детский сад»	457177 ул.Чкалова,1-2, п.Петровский. Октябрьского района Челябинской области 89227183165	Натыкина Любовь Николаевна	8.00- 17.00	petrovskiy_ds@oct-obr.ru
22	Муниципальное дошкольное образовательное учреждение «Подовинновский детский сад комбинированного вида»	457173 ул.Молодёжная- 17 с.Подовинное Октябрьский район Челябинская область 8(35158) 26263	Бенко Надежда Александровна	7.30- 16.30	podovinnovskiy_ds@oct-obr.ru
23	Муниципальное дошкольное образовательное учреждение «Сысоевский детский сад»	457188 ул.1Мая -4 д.Сысоево Октябрьский район Челябинская область 8(35158) 27354	Никонова Надежда Витальевна	7.30- 16.30	syisoevskiy_ds@oct-obr.ru
24	Муниципальное дошкольное образовательное учреждение «Теренкульский детский сад»	457179 ул.Центральная-5 д.Теренкуль Октябрьский район Челябинская	Юмадилова Фания Ибрагимовна	8.30- 17.30	terenkulskiy_ds@oct-obr.ru

		область 8(35158)25652			
25	Муниципальное дошкольное образовательное учреждение «Уйско-Чебаркульский детский сад»	457175 ул.Школьная-12 д.Уйско-Чебаркульская Октябрьский район Челябинская область 8(35158) 44498	Волоткина Наталья Викторовна	7.30- 16.30	u-chebarkulskiy_ds@oct-obr.ru
26	Муниципальное дошкольное образовательное учреждение «Харлушовский детский сад»	457173 ул.Набережная-12 д.Харлуши Октябрьский район Челябинская область 8(35158) 26421	Платонова Марина Леонидовна	8.00- 17.00	charlushovskiy_ds@oct-obr.ru
27	Муниципальное дошкольное образовательное учреждение «Чудиновский детский сад»	457151 ул.Кирова-28 с.Чудиново Октябрьский район Челябинская область 8(35158)28122	Кундич Надежда Владимировна	7.30- 16.30	chydinovcki-dsobr-ru@ya.ru
28	Муниципальное дошкольное образовательное учреждение «Шипкинский детский сад»	457188 ул.Набережная-13 д.Шипкино Октябрьский район Челябинская область 8(35158) 38530	Воронцова Инна Викторовна	7.30- 16.30	shipkinskiy_ds@oct-obr.ru
29	Муниципальное дошкольное образовательное учреждение «Шишминский детский сад»	457162 ул.Центральная- 46 д.Шишминка Октябрьский район Челябинская область 8(35158) 27406	Фогель Тамара Евгеньевна	7.30- 16.30	shishminskiy_ds@oct-obr.ru
30	Муниципальное общеобразовательное учреждение «Свободненская средняя общеобразовательная школа»	457181 ул. Лесная -5Б пос. Свободный Октябрьский район, Челябинская область 8(35158)39394	Севостьянова Ольга Николаевна	7.30- 16.30	Svobodnenskay_dg@oct-obr.ru
31	Муниципальное общеобразовательное учреждение «Березовская основная общеобразовательная школа»	457176 ул. Степная-4 пос. Березовский октябрьского района Челябинской области 8(35158)44657	Быкова Наталья Викторовна	8.00- 17.00	berjozovskaja_dg@oct-obr.ru

2	Муниципальное общеобразовательное учреждение «Октябрьская средняя общеобразовательная школа №1» Октябрьский филиал	457170 ул. 1 Мая, д.46 с. Октябрьское Октябрьского района Челябинской области 8(35158)52797	Наумова Галина Александровна	7.30- 16.30	osh1_dg@octobr.ru
33	Мяконьский филиал Муниципального общеобразовательного учреждения «Кочердыкская средняя общеобразовательная школа»	457158 Челябинская обл., , Октябрьский район, с. Мяконьки, ул. Советская, д.12 8(35158)37-3-16	Евкайкина Вера Борисовна	4,30- 16,30	osho21@mail.ru

1.8. приложение 2 к Административному регламенту предоставления муниципальной услуги «Назначение и выплата компенсации части родительской платы за присмотр и уход за детьми в образовательных организациях, реализующих образовательную программу дошкольного образования» изложить в следующей редакции:

ЗАЯВЛЕНИЕ

Прошу предоставлять компенсацию части родительской платы за присмотр и уход за ребенком, осваивающего образовательные программы дошкольного образования в организациях, осуществляющих образовательную деятельность, как родителю (законному представителю), внесшему родительскую плату за моего ребёнка

(фамилия, имя ребенка)

_____ в
образовательном учреждении (организации)
(дата рождения)

МДОУ _____,
в размере _____ % в связи с тем, что мой ребёнок является _____
(первым, вторым, третьим и т.д.)

по очередности рождаемости в семье.

Способ получения компенсации (нужное подчеркнуть):

- через отделение Федеральной почтовой связи по месту жительства;
- через счет в сберегательном банке (лицевой счет № _____,

ПРИЛОЖЕНИЕ 2

к административному регламенту

предоставления муниципальной услуги «Назначение и выплата компенсации части родительской платы за присмотр и уход за детьми в образовательных организациях, реализующих образовательную программу дошкольного образования»

Заведующему МДОУ _____

(Ф.И.О. руководителя)

от _____

Зарегистрированного по адресу: _____

Банк _____;

- через направление в МДОУ на оплату родительской платы

К заявлению прилагаю копии следующих документов:

Свидетельства о рождении детей (рожденных в данной семье, усыновленных, опекаемых, приемных). Опекун (попечитель) дополнительно к перечисленным документам предоставляет копию решения органа местного самоуправления об установлении опеки (попечительства) над ребёнком

Документа, удостоверяющего личность.

Титульного листа сберегательной книжки с номером лицевого счета получателя компенсации и указанием реквизитов кредитного учреждения Российской Федерации.

Копии страховых свидетельств обязательного пенсионного страхования получателя компенсации и ребенка, на которого предоставляется компенсация.

« »

20 г.

_____/_____
(личная подпись) (расшифровка)

Заявление _____ с приложением документов на _____ листах
принято

руководителем образовательной организации _____ «____» _____ 201__ г.

Зарегистрировано в Журнале регистрации заявлений получателей компенсации № ____

Заявитель предупрежден об обязанности информировать образовательную организацию в течение 1 месяца с момента возникновения соответствующих обстоятельств, влекущих изменение размера компенсации или прекращение ее выплаты, в числе которых: лишение родительских прав в отношении данного ребёнка или других детей; отмена опеки; расторжение договора о передаче в приемную семью детей; прекращение посещения ребенком образовательной организации, а также в случае смены места жительства, образовательной организации и т.д.

1.9. приложение 3 к Административному регламенту предоставления муниципальной услуги «Назначение и выплата компенсации части родительской платы за присмотр и уход за детьми в образовательных организациях, реализующих образовательную программу дошкольного образования» изложить в следующей редакции:

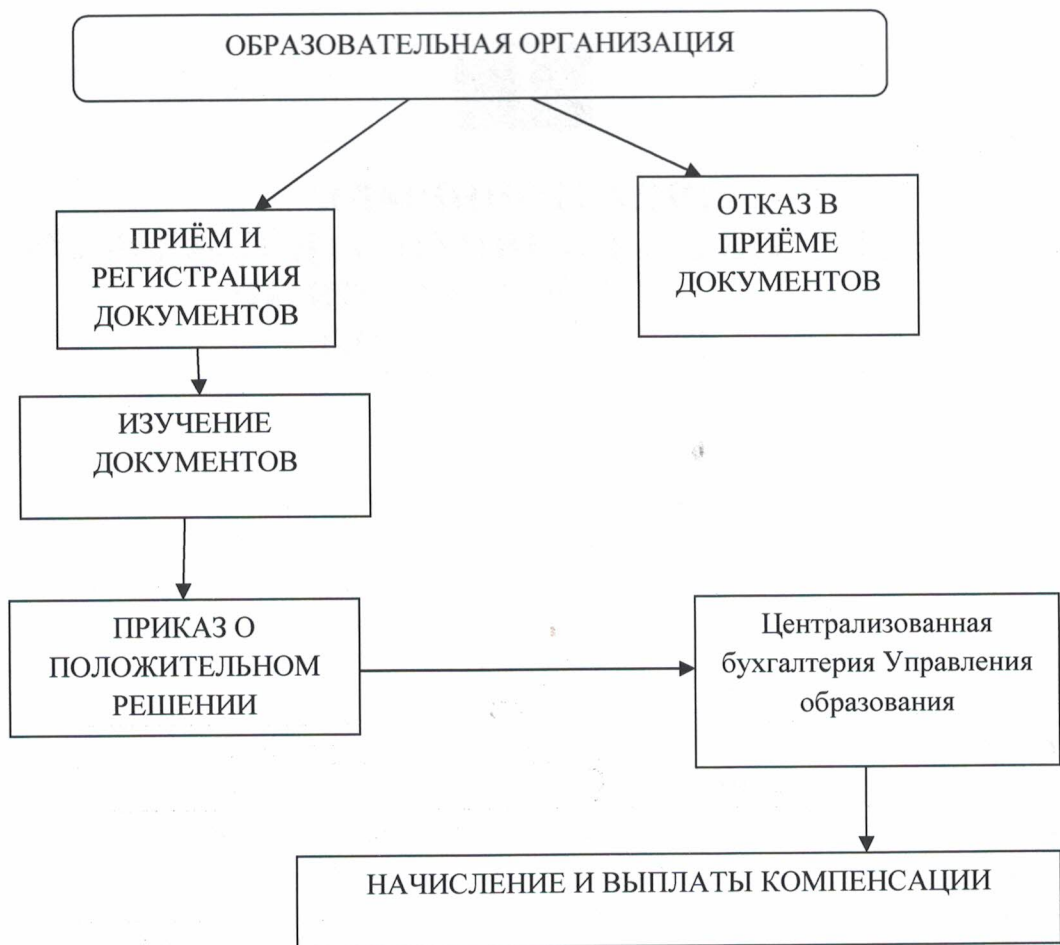
ПРИЛОЖЕНИЕ 3

к административному регламенту предоставления муниципальной услуги «Назначение и выплата компенсации части родительской платы за присмотр и уход за детьми в образовательных организациях, реализующих образовательную программу дошкольного образования»

БЛОК-СХЕМА

ОБРАЩЕНИЕ ЗАЯВИТЕЛЯ





2. Настоящее постановление подлежит размещению на официальном сайте администрации Октябрьского муниципального района.

Глава района

М.И. Молчан